

Uitgegee deur Zachen (Edms) Bpk.

Kopiereg © 2011  
ALLE REGTE VOORBEHOU

Eerste uitgawe 2011, Hersiene uitgawe 2017, Eerste druk

ISBN 978-0-947031-62-6

Zachen (Edms) Bpk.  
Posbus 38190  
Garsfontein-Oos  
0060

Tel : 012 993 4636  
Faks : 086 648 3681  
Sel : 082 452 2692  
E-pos : zachen@mweb.co.za  
Web : www.zachen.co.za



ZACHEN  
Publishers

## JAARPLAN EN INHOUD

Hierdie boek sal die jaar se werk (**Graad 10**) behandel, in die volgorde soos hieronder getoon.  
**NOTA:** Die volgorde is 'n geringe afwyking van die Amptelike **CAPS** dokument.

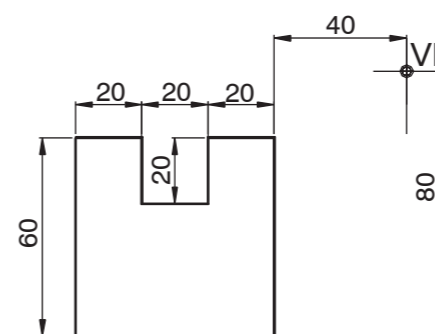
	Onderwerp	Assesseerbare Inhoud
1	Die uitleg van die kurrikulum in dié boek	Die opeenvolging van die kurrikulum, wat in dié boek gevolg word. <b>P1</b>
2	Bekendstelling en doelwitte van <b>IGO</b> .	Die doel, omvang en beroepsmoontlikhede; klaskamer-organisasie. <b>P2-20</b>
3	Analitiese en visualiserings-oefeninge.	Aansigte; projeksieplasings; wydte/diepte/hoopte. Toepassing op meganiese, siviele en elektriese tekeninge. <b>P21-60</b>
4	Algemene tekenbeginsels.	Gebruik en sorg van tekeninstrumente. Die gevare van skerp gereedskap ( <b>MIV/Vigs</b> ); lyntipes, lynwerk en lettering (skrif); Annotasies; maatskrywingstegniese en konvensies. <b>P61-62</b>
5	Die opstel van 'n tekenvel.	<b>A-3</b> en <b>A-4</b> tekenvelle met basiese naam/titelblokke. <b>P63-64</b>
6	Vryhand-tekene.	Vryhand-tekentegniese. <b>P65-80</b>
7	Meetkundige konstruksies.	Instrumentele konstruksies, reëlmatige veelhoeke en ellipse. <b>P81-126</b>
8	Skale.	Die toepassing van skale. <b>P127-136</b>
9	<b>PAT:</b> Praktiese Assesserings-Taak	Die ontwerp-proses: Probleem-identifikasie; ontwerp-opdrag; spesifikasies; beperkings; navorsing; idees en konsepte; seleksie; presentering; evaluering.
10	Beskrywende meetkunde.	Punte en lynstukke; ware lengtes; ware hellings en ware vorms. <b>P137-164</b>
11	Meetkundige vaste liggame en snitte.	Regte reëlmatige vaste liggame met snitte en ware vorms. <b>P165-198</b>
12	Meganiese tekeninge.	Alle meganiese tekeninge moet aangebied word in derdehoekse ortografiese werkstekeninge volgens <b>SANS</b> . Slegs gietsels. <b>P199-274</b>
13	Isometriesse tekeninge.	Eenvoudige isometriesse tekeninge met hulp-aansigte. <b>P275-302</b>
14	<b>PAT:</b> Praktiese Assesserings-Taak	Ontwerp-opdrag; spesifikasies en beperkings; eksterne navorsing; Drie idees, analitiese en grafiese (vryhand-tekeninge). Die beste oplossing.
15	Perspektief-tekeninge.	Enkelpunt perspektief-tekeninge. <b>P303-320</b>
16	Siviele tekeninge.	Enkelverdiepings; vloerplanne; basiese enkellyn-elevasies; snit-elevasies fondasie tot blad; notas; etikette; maatskrywing; skale; afkortings en konvensies; op die vloerplan: slegs deure en vensters; arseringsdetail; omtreкке en vloerareas. <b>P321-334</b>
17	Elektriese en elektroniese tekeninge.	Eenvoudige stroombaan-diagramme. <b>P335-348</b>

10-177-1 (WEEK 24-25)

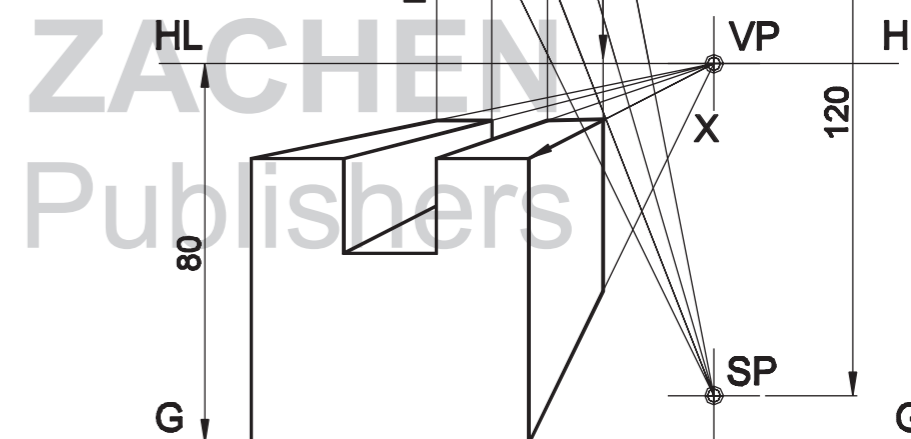
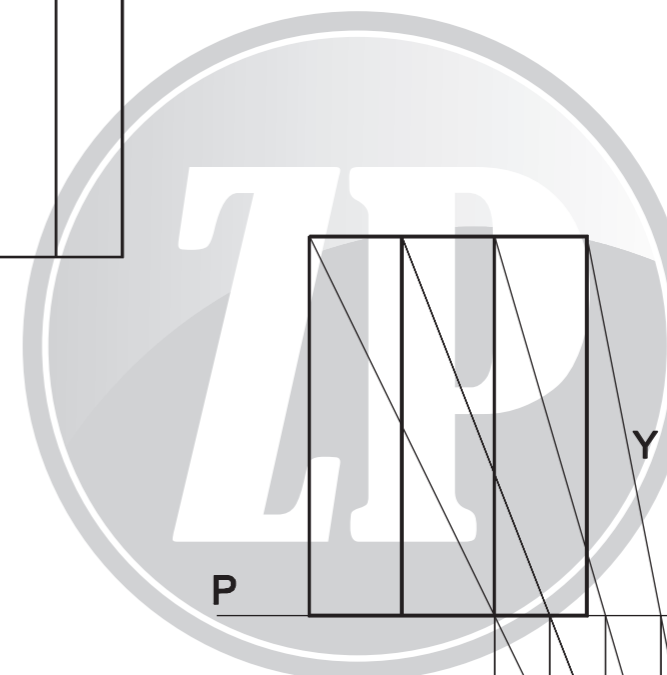
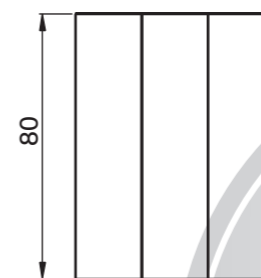
1. Teken die **P-P**.
2. Teken die **bo-aansig** teen die **P-P**.
3. Plaas die **VP** en **SP** punte.
4. Teken die **G-G** lyn.
5. Teken die voor-profiel op **G-G**.
6. Vanaf die **SP**, teken strale na die **agterkant** van die bo-aansig, (strale **Y**).
7. Vanaf die **VP**, teken strale na die vooraansig profiel (d.i. strale **X**).
8. Vanaf die sny punte van strale **X** met die **P-P**, teken vertikale projeksielyne, **Z**, om met die strale **X** te ontmoet.
9. Teken die perspektief-aansig, deur middel van hierdie sny punte.



ZACHEN  
Publishers



Die SP is 120 mm vanaf die P-P.



Oplissing

< ( ) =

( - ) =

10-177-1

10-187-A (WEEK 26-27)

ONDERWYSER

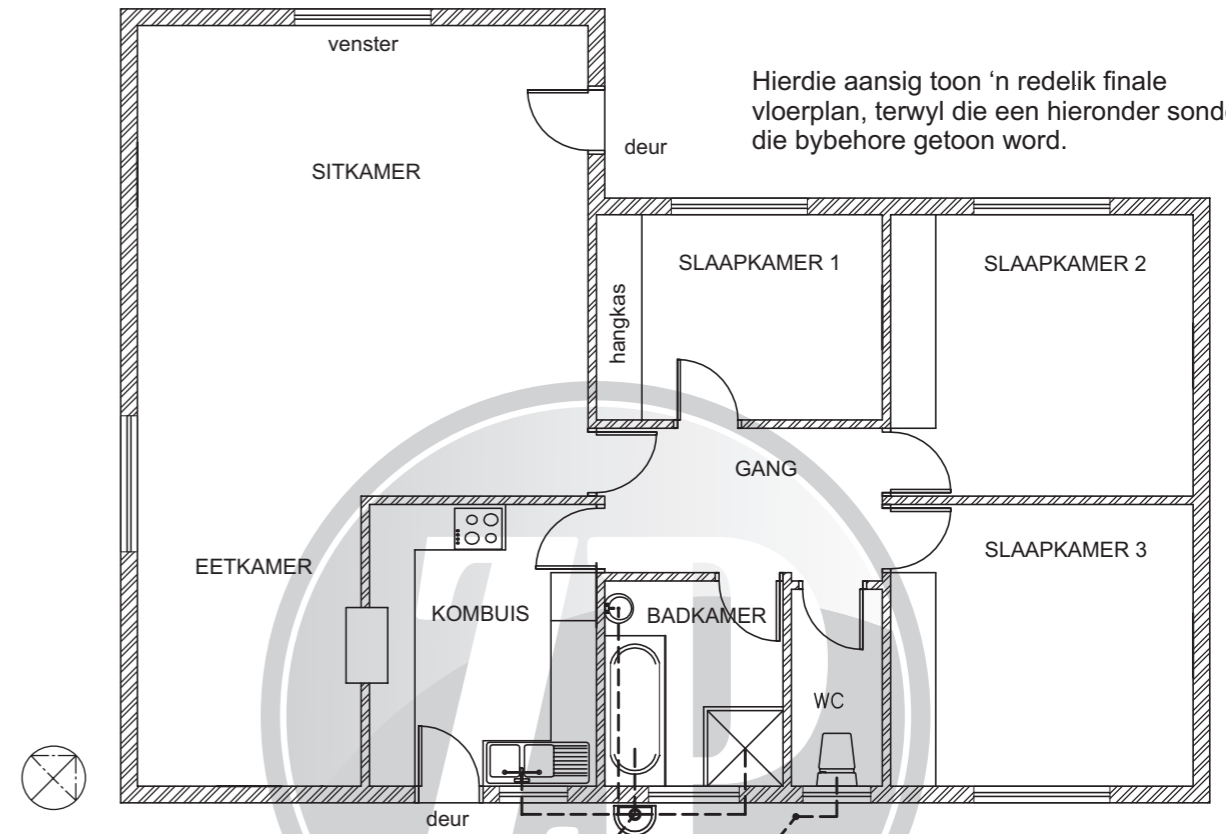
1. Gebruik jou gesonde verstand/verbeelding hier. Geen spesifieke voorbeeld kan gebruik word nie aangesien geen twee Leerders dieselfde antwoord sal (behoort) te gee nie!
2. Laat Leerders toe om kleur te gebruik.
3. Vryhand of instrumente.

Lynwerk en netheid			
Titels/terme (drukskrif)	-	5	10
Proporsies			
Korrektheid (terme; SANS; ens.)			

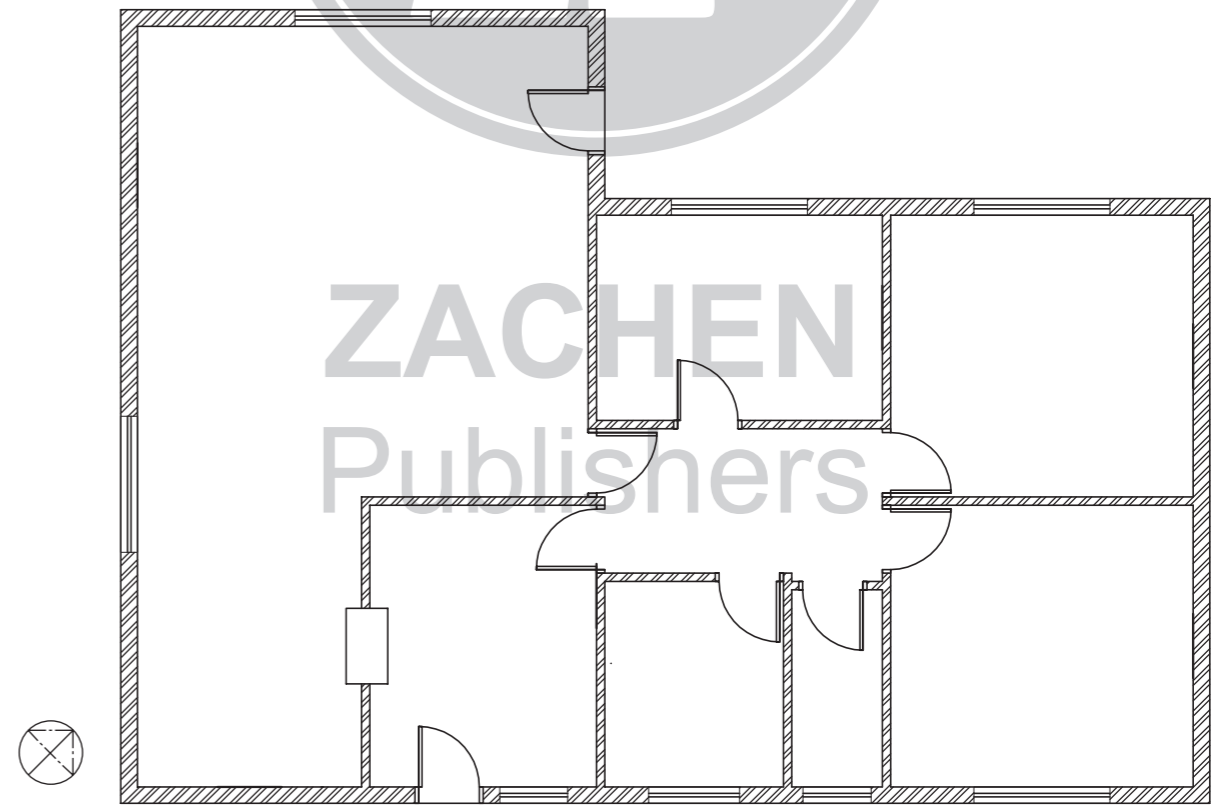
Kreatief/Sinvol			
Deure (plasing/opening)	10	15	15
Vensters (plasing/opening)			

Toebehore (teenwoordigheid en plasing)				
Kaste (teenwoordigheid en plasing)	10	5	10	5
Badkamer-uitleg				
Kombuis-uitleg				

ZACHEN  
Publishers



Hierdie aansig toon 'n redelik finale vloerplan, terwyl die een hieronder sonder al die bybehore getoon word.



SKAAL  
1:100

< ( ) = →  
( - ) = ←

10-187-A